

13 801 892

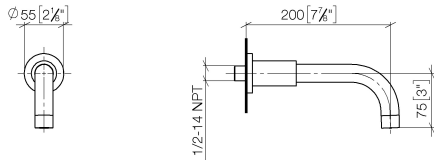


- Ausladung 200 mm
- runder Normalstrahl
- Rosette Ø 55 mm
- Bohrungsdurchmesser 37 mm
- Anschluss 1/2"
- Durchfluss max. 29 l/min bei 3 bar Fließdruck

	Chrom gebürstet	13 801 892-93
	Chrom	13 801 892-00
	Platin gebürstet	13 801 892-06
	Platin	13 801 892-08
	Dark Chrome	13 801 892-19
	Messing gebürstet (23kt Gold)	13 801 892-28
	Schwarz matt	13 801 892-33
	Champagne gebürstet (22kt Gold)	13 801 892-46
	Champagne (22kt Gold)	13 801 892-47
	Dark Platinum gebürstet	13 801 892-99

13 801 892

mm [inches]



Durchflussdiagramm

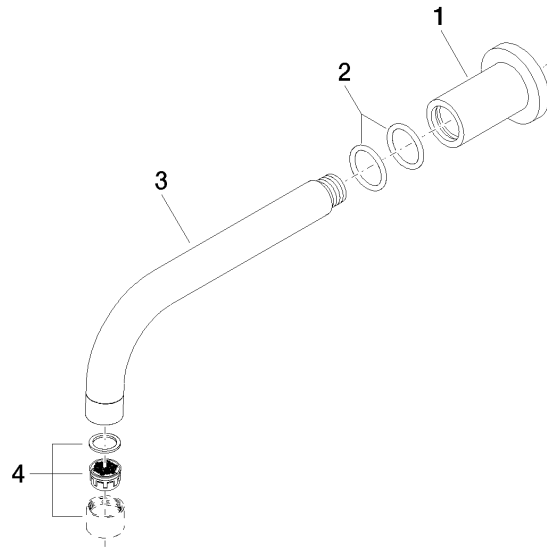


Zertifikate

LGA_18923. IAPMO_4976 (2). WRAS_1811020.

13 801 892

Ersatzteile für die
anderen
Oberflächenvarianten
finden Sie hier:
Chrom



Ersatzteilstückliste

Nr.	Artikelnummer	Benennung	Verbaumenge	Lieferzeit
1	09 27 89 009-93	Rosette	1	20
2	90 14 10 025 00 90	Dichtung	2	2
3	04 28 22 198 20-93	Auslauf	1	20
4	90 23 01 024 00-93	Luftsprudler	1	20